

Stávající inženýrské sítě

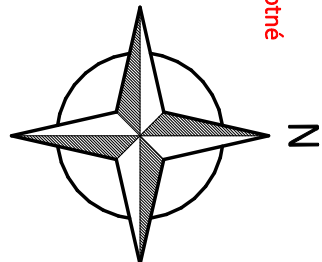
- Vzdušné vedení NN
- Podzemní kabely NN
- Jednotná kanalizace (ŽB DN 1000 mm, ŽB DN 800 mm) - trasa určena pouze orientačně
- Jednotná kanalizace (ŽB DN 800 mm) - část bude zrušena
- Plynovod STL
- Ochranné pásmo plynovodu
- Metalicový telefonní kabel - zaměřený (Česká telekomunikační infrastruktura a.s.) + kabelová TV (NOEL, s.r.o.)
- Vodovod
- Ochranné pásmo vodovodu
- Stávající dřevina - bude v rámci stavby odstraněna

Navržené inženýrské sítě
SO 01 - Spílašková kanalizace

- název stavby
- materiál, profil
- spád ‰ - délka m
- KOČ31 - - - - -
- Š.4 1500 mm 1000 mm
- Revizní šachty DN 400 mm s poklopem D400 na kanalizačních odbočkách
- Betonová prefabrikovaná revizní šachta 1 1000 mm s poklopem D400
- Š.9 1600 mm 1600 mm
- Plastová revizní šachta 1 630 mm s poklopem D400
- Nadmožská výška poklopu revizní šachty
- Nadmožská výška nivelety revizní šachty
- Situace umístění kanalizačních odboček pro plánované nemovitosti je orientační a slouží pouze pro potřebu hydraulického výpočtu. Přesné poloohrpné umístění kanalizačních odboček bude řešeno při realizaci stavby s majiteli jednotlivých nemovitostí. Stávající nemovitosti budou v rámci stavby přepojeny na nové zbudované sítě spílaškové kanalizace „SX“ a „SX-1“.

POZNÁMKA :
Před zahájením samotné realizace bude „nasondováno“ místo napojení pro ověření hloubky stávající jednotné kanalizace železobeton DN 1000 mm.

Navržené inženýrské sítě (nejsou součástí této stavby)
"Šitbořice - ul. Na Kopečku, dobudování 15, komunikace včetně odvodnění"



Souřadnicový systém: S-JTSK
Výškový systém: Bat po vyrovnání
Zákresy podzemních inženýrských zařízení neslouží jako výrobovací výkres - před zahájením stavebních prací musí investor zajistit jejich přesné vytyčení správcem sítí a jejich označení na místě dle platných předpisů

Pokud jsou ve výkresové části projektové dokumentace, v její technické zprávě, nebo ve výkresch výměr výjimečně uvedeny obchodní názvy, slouží pouze k upřesnění specifikace technického a kvalitativního standardu. Může být použito i jiných, kvalitativně a technicky obdobných řešení.



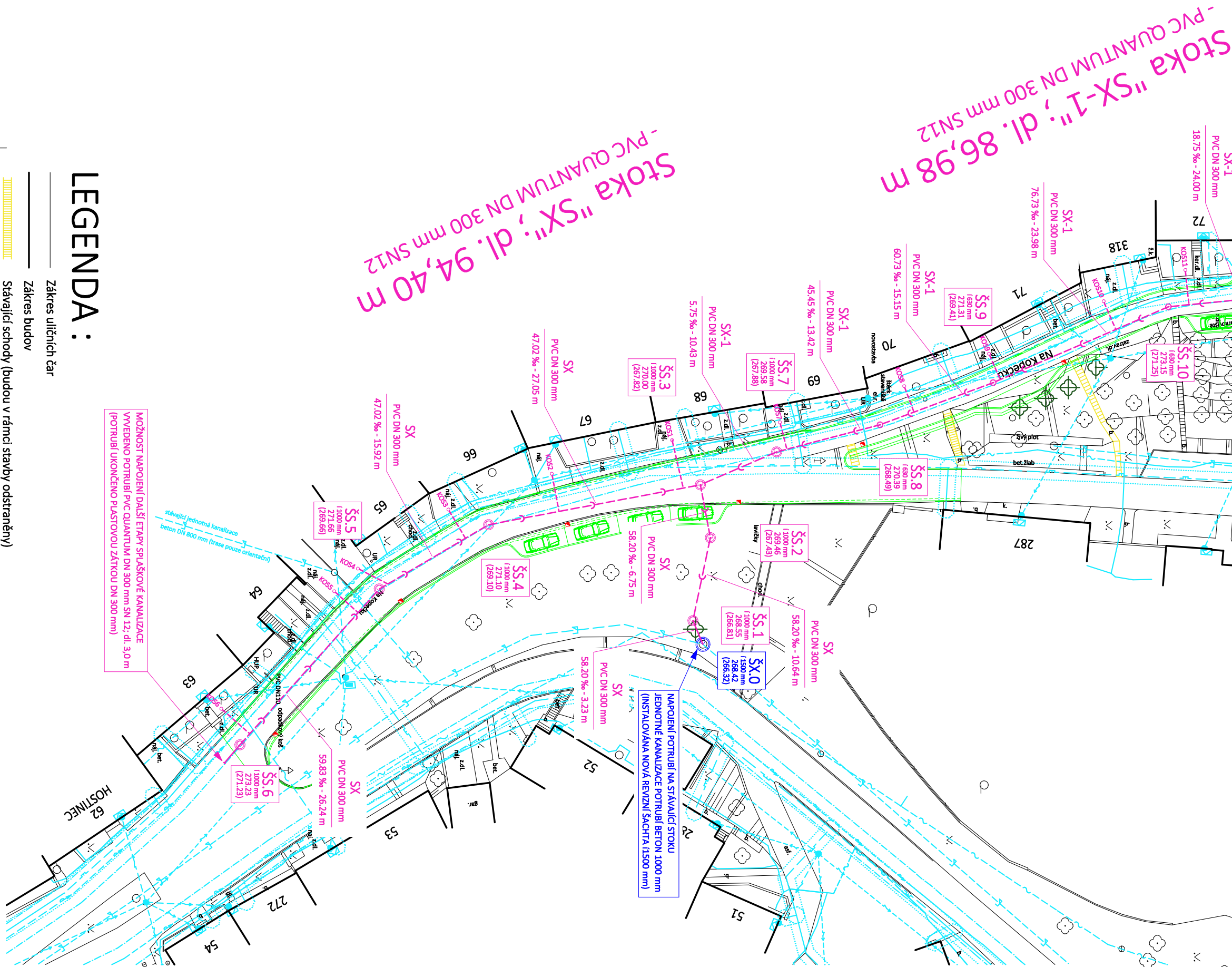
Modrý Projekt s.r.o.
Slovácká 3223/83, 690 02 Břeclav
IČ: 04223721, DIČ: CZ04223721

Razítko:



Projektová dokumentace pro provádění stavby
dle přílohy č. 13 vyhlášky č. 499/2006 Sb.

Hlavní inženýr projektu:	Jakub Luňák	Zakázkové číslo:	505/23
Zodpovědný projektant:	Josef Zol	Formát:	6 x A4
Vypracoval:	Josef Zol	Datum:	září 2024
Seznamník:	Obec Šitbořice, Osvození 92, 691 76 Šitbořice	Místo stavby:	k.ú. Šitbořice (okres Břeclav)/62687
STAVBA:	Šitbořice - ul. Na Kopečku, dobudování 15 - kanalizace	Stupeň dokumentace:	DPS
OBJEKT:	D. Dokumentace objektů a technických a technologických zařízení D.1.1. Dokumentace stavebního nebo inženýrského objektu D.1.1.1. Architektonický - stavební řešení D.1.1.1. SO 01 - spílašková kanalizace	Paré	
PŘÍLOHA:	Situace	Číslo výkresu	D.1.1.1.2.
		Revize	-



LEGENDA :

- Zákres uličních čar
- Zákres budov
- Stávající schody (budou v rámci stavby odstraněny)